

ИГРА

«НОВОГОДНИЙ КИНОАЛЬМАНАХ»

Квест-путешествие по любимым
новогодним фильмам.

КВЕСТ





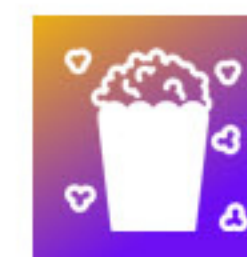
О ПРОГРАММЕ

Отправляйтесь в увлекательное квест-путешествие по самым любимым новогодним фильмам! Здесь вам предстоит разгадать хитрые головоломки авторов, вдохновлённых новогодними фильмами: «Один дома», «Чародеями», «Иронией судьбы» и другими культовыми лентами. Проявите смекалку, ловкость, знание праздничных хитростей и новогодних фильмов, чтобы пройти все испытания и получить настоящий новогодний подарок!

ХАРАКТЕРИСТИКА ИГРЫ В НЕСКОЛЬКИХ СЛОВАХ:



ИГРА-НОСТАЛЬГИЯ
ПО НОВОГОДНИМ
КИНОШЕДЕВРАМ



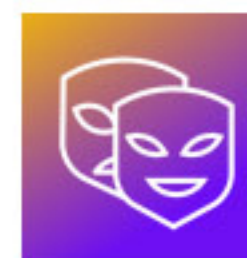
ПРИКОЛЬНЫЙ
ТЕМАТИЧЕСКИЙ РЕКВИЗИТ
И ОРИГИНАЛЬНАЯ
ИГРОВАЯ МЕХАНИКА



ЗАРЯЖАЕТ
НА ИГ-ПРАЗДНИКИ

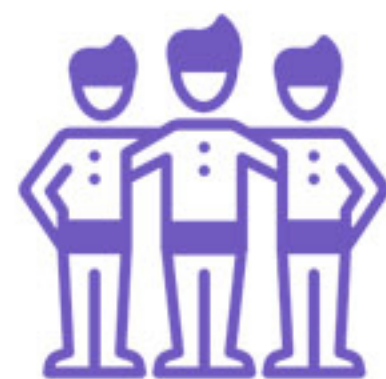


МЕСТА МНОГО НЕ ЗАНИМАЕТ
– ОТЛИЧНО ЗАЙДЁТ
В НЕБОЛЬШИЕ ОФИСЫ



СЮЖЕТ
С ПОГРУЖЕНИЕМ

ЦЕННОСТИ ИГРЫ



КОМАНДООБРАЗОВАНИЕ

Игра направлена на объединение коллектива, все задания носят командный характер. В квесте могут принять участие все желающие вне зависимости от возраста, навыков, знаний и физической подготовки.



АТМОСФЕРА

Создаёт уютную праздничную новогоднюю атмосферу.



ТРАНСФОРМАЦИЯ ПОД ПОМЕЩЕНИЕ

Игровые активности не требуют больших площадей и подстраиваются под вашу площадку.



АДАПТАЦИЯ

Возможность адаптации игры с учетом корпоративной культуры, возраста участников и желаемого уровня сложности заданий.

СЦЕНАРИЙ ИГРЫ
РАСПИСАН
ПОМИНУТНО.

ВСЯ АНИМАЦИОННАЯ
КОМАНДА ЗНАЕТ
ЧТО ДЕЛАТЬ.

НИКАКИХ ПАУЗ.
ВАМ ОСТАЁТСЯ
ТОЛЬКО ДОВЕРИТСЯ
ПРОФЕССИОНАЛАМ!

ЭТАПЫ



ВСТУПЛЕНИЕ



РАЗМИНКА



ОБЪЕДИНЕНИЕ
В КОМАНДЫ



ПРОХОЖДЕНИЕ
ПОКАЦИЙ



ОБЩИЙ
СТАРТ



КОРОТКИЙ
БРИФ



ФИНАЛ



ПОДВЕДЕНИЕ
ИТОГОВ



НАГРАЖДЕНИЕ

КОМАНДА



1. ИГРОВОЙ ВЕДУЩИЙ В ТЕМЕ ПРОГРАММЫ

Модератор игрового процесса,
комментатор.

На нём вся коммуникация между
игрой, участниками и болельщиками,
- чтобы было интересно всем.

Профессионал своего дела.



2. КООРДИНАТОР ИГРЫ

Отвечает за работу анимационной
команды.

На нём правила, маршрутные листы
и общая логистика команд, работа
анимационной команды на заданиях.

Знает всё о том, что и как работает.



3. ИГРОТЕХНИК КВЕСТА, ТЕМАТИЧЕСКИЙ ПЕРСОНАЖ

Отвечает за прохождения заданий командами.

На нём контроль последовательности
прохождения локаций, координация процесса
выполнения заданий, подведения итогов.

Может:

- прикрепляться к заданию (Мастер игры)
- прикрепляться к команде (Проводник)

ПРИМЕР ЗАДАНИЙ ИЗ ИГРЫ



ЗАДАНИЕ ИЗ К/Ф «ОДИН ДОМА»

Кевин превратил эту комнату в настоящий лабиринт с хитроумными ловушками! Сможете ли вы пройти все препятствия и выбраться целым и невредимым?



ЗАДАНИЕ ИЗ К/Ф «ПОЛЯРНЫЙ ЭКСПРЕСС»

Новогодняя поездка Полярного экспресса под угрозой! Только вы можете спасти волшебство Рождества, найдя инструкцию и пульт, ведь без них машинист не сможет справиться с управлением. Найдите эти предметы и запустите Полярный экспресс, чтобы доставить радость детям всего мира!



ЗАДАНИЕ ИЗ К/Ф «ИРОНИЯ СУДЬБЫ»

31-го декабря поход в баню разделил команду на две части. Одни очутились в Питере на «3-й улице Строителей, дом 25, квартире 12» - в глазах всё вверх тормашками, другие же по тому же адресу в Москве. Помогите своей второй части команды найти и разгадать спрятанные подсказки и «вернуться» обратно в Москву.

ПРИМЕР ЗАДАНИЙ ИЗ ИГРЫ



ЗАДАНИЕ ИЗ К/Ф «ЁЛКИ»

А знаете ли вы теорию шести рукопожатий? А может, даже одно рукопожатие решит все проблемы? Узнаем на нашей викторине, где вместо известных личностей мы загадаем... сотрудников вашей компании!



ЗАДАНИЕ ИЗ К/Ф «РЕАЛЬНАЯ ЛЮБОВЬ»

Мы взяли известные новогодние песни и вместо замены слов на «Рождество» мы «удалили» из них некоторые слова. Сможете ли вы собрать из них загаданную фразу и найти тайник с подсказкой?



ЗАДАНИЕ ИЗ К/Ф «ГРИНЧ - ПОХИТИТЕЛЬ РОЖДЕСТВА»

Ох, нет! Коварный Гринч снова в действии и спрятал все рождественские подарки! Вам предстоит попотеть, чтобы отыскать их все на ограниченной территории.

ПРИМЕР ЗАДАНИЙ ИЗ ИГРЫ



ЗАДАНИЕ ИЗ К/Ф «ЧАРОДЕИ»

В институте «НУИНУ» кипит бурная подготовка к презентации волшебной палочки. Но тут в дело вступают противники директора института, преследующие свои цели. Ваша задача – предотвратить их козни, найти прототип волшебной палочки и продемонстрировать его удивительные свойства!



ЗАДАНИЕ ИЗ К/Ф «ТАРИФ НОВОГОДНИЙ»

Необычный телефон, загадочная девушка на том конце провода... Вы оказываетесь с ней в разных годах! Ваша задача — расшифровать послание на автоответчике и предотвратить катастрофу.



ФИНАЛ

МЕШОК ДЕДА МОРОЗА

Последний шаг квеста!

Поиск мешка деда Мороза
с новогодними подарками.

ГОТОВЫЕ РЕШЕНИЯ

В НАШЕМ АРСЕНАЛЕ УЖЕ ПОДОБРАНЫ ИНТЕРЕСНЫЕ ЗАДАНИЯ ДЛЯ ЭТОЙ ИГРЫ,
ВОЗЬМИТЕ ГОТОВЫЙ МОДУЛЬ – СЭКОНОМЬТЕ СВОЁ ВРЕМЯ)

ИГРА

- до 100 чел.
- 2 часа
- 8 заданий
- 1 координатор игры
- 8 игротехников



1 ЗВУКОВОЕ ОБОРУДОВАНИЕ

Чтобы играть было задорней,
и ведущий не охрип



2 НОВОГОДНЮЮ ФОТО-ЗОНУ

Получить оригинальную
фотографию



3 ТЕМАТИЧЕСКИЙ ПРИЗ

Новогодний подарок от деда
Мороза будет достойным
завершением игры



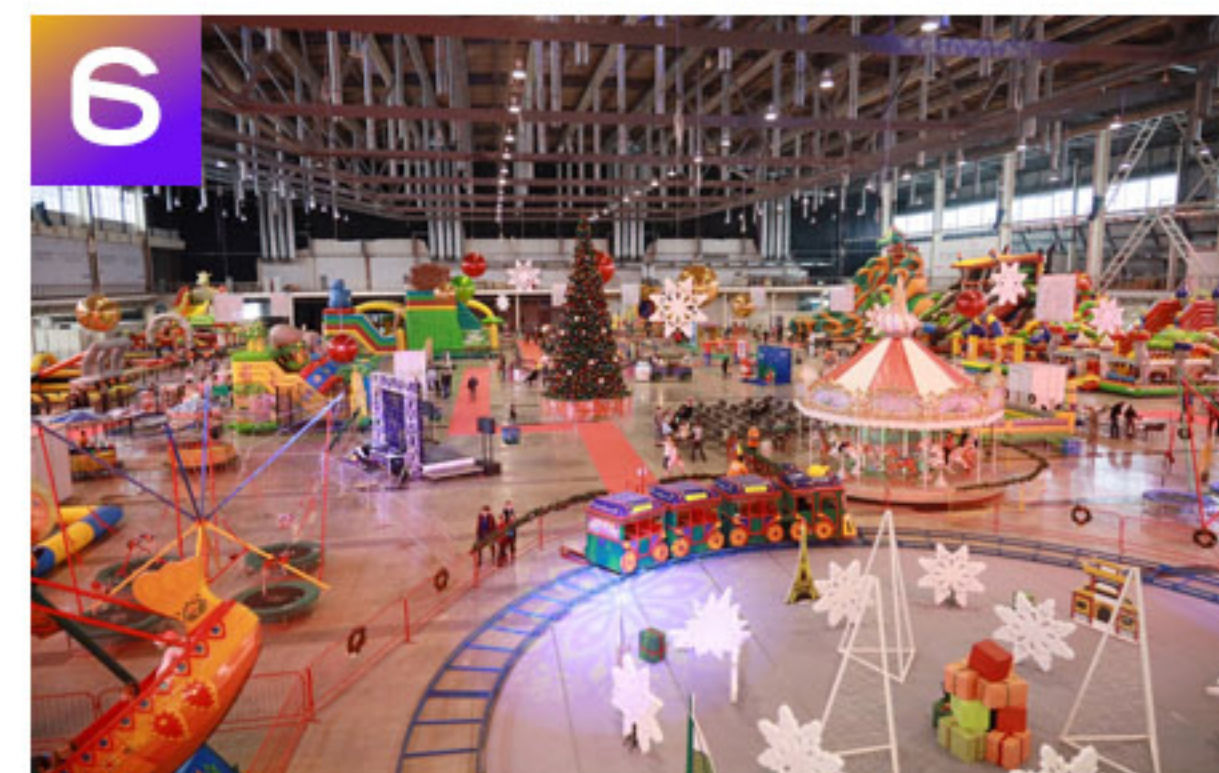
4 НОВОГОДНИЕ АТТРАКЦИОНЫ

Для тех, кто не играет



5 НОВОГОДНИЕ МАСТЕР-КЛАССЫ

Любителям мастерить руками



6 ДЕТСКИЙ ПАРК АТТРАКЦИОНОВ

Для самых юных зрителей
соревнований